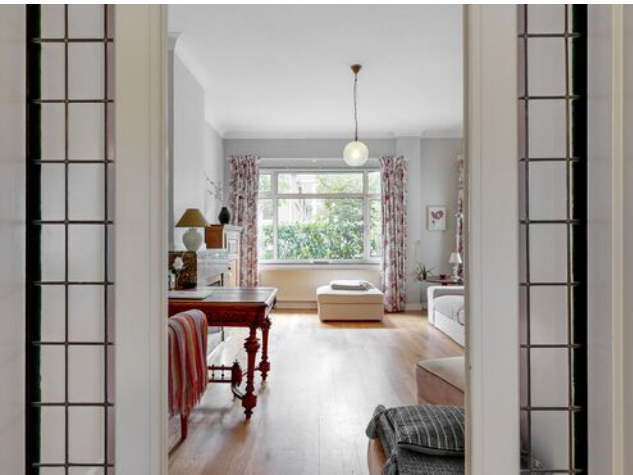


# Weissenbruchstraat 386 's-Gravenhage



Röttgering  
Makelaars

Altijd meer dan je verwacht!



WEISSENBRUCHSTRAAT 386  
SITUATIE



DESE PLATTEGRONDEN ZIJN MET DE GROOTSTE DEEL  
EEN AANWEZING VAN DE TOEGANG TOT DE GROND  
EN KUNNEN OP EEN ANDERZIJN ANDERZIJN  
GEBRUIK WORDEN TOEGEGEVEN.

WEISSENBRUCHSTRAAT 386  
BEGANE GROND



DESE PLATTEGRONDEN ZIJN MET DE GROOTSTE DEEL  
EEN AANWEZING VAN DE TOEGANG TOT DE GROND  
EN KUNNEN OP EEN ANDERZIJN ANDERZIJN  
GEBRUIK WORDEN TOEGEGEVEN.

Kadastrale kaart

Uw referentie: weiss 386



Zeer gewilde en goed onderhouden 5 kamer parterre met twee voortuinen, een voor- en heerlijke zonnige achtertuin van ca 10 meter diep en met de gezellige Hoytemastraat "winkelstraat" om de hoek.

Nabij de uitvalswegen, het openbaar vervoer, het Centrum, het strand en het Centraal Station. Diverse scholen en sportclubs (o.a. voetbal, hockey, tennis, squash, rugby en golf) op loop c.q. fietsafstand.

---

#### Indeling:

Voortuin met ruimte voor de fietsen. Entree woning. Vestibule met de originele wandtegels. Hal met garderobekast, meterkast, toilet met fontein. Sfeervolle woon-/eetkamer en suite met de originele schuifseparatie met vaste kasten, natuurstenen schouwen, open haard en openslaande deuren naar de achtertuin.

Voorzijslaapkamer met vaste kastenwand. Hoofdslaapkamer aan de achterzijde met vaste kastenwand, natuurstenen schouw en openslaande deuren naar de achtertuin. Tussenkamer / studeerkamer met toegang tot de tuin. Moderne badkamer met inloopdouche, wastafelmeubel met dubbele spoelbak, 2e toilet en opstelplaats van de wasmachine. Moderne keuken voorzien van een mooie granitovloer en diverse inbouwapparatuur o.a. koelkast, oven, vaatwasser, afzuigkap en keramische kookplaat. Heerlijke zonnige achtertuin op het noordwesten met grote houtenschuur welke is verdeeld in opslag en hobbyruimte.

#### Algemeen:

Woonoppervlakte 104m<sup>2</sup> \* Inhoud 470m<sup>3</sup> \* Bouwjaar 1932

11 groepen elektra en aardlekschakelaar

CV combi ketel Remeha Avanta HR bouwjaar 2012

Energielabel C

Aansluiting glasvezel

3 authentieke schouwen

Dubbele beglazing + vloerisolatie aanwezig

Dubbele berging in de achtertuin

Goede parkeermogelijkheden in de straat

Actieve vereniging van eigenaren, bijdrage € 83,30 per maand

Ouderdoms-/asbestclausule worden in de NVM koopakte opgenomen

Notariskeuze voorbehouden aan koper, voor zover binnen gebied Haaglanden

Beschermd stadsgezicht

Eigen grond

## Bent u enthousiast?

Sluit deze woning niet aan op uw woonwensen? Maak gerust eens een afspraak om samen met ons uw wensen in kaart te brengen. Graag begeleiding we u in de zoektocht naar dé geschikte woning. U kunt ons bereiken op tel 070 324 55 66 of mailen op [info@rottgering.nl](mailto:info@rottgering.nl) of loop een keertje bij ons binnen op de Breitnerlaan 285 te Den Haag. Meer info vind u op [www.rottgering.nl](http://www.rottgering.nl).

Deze informatie is geheel vrijblijvend, uitsluitend voor geadresseerde bestemd en niet bedoeld als aanbod. Ten aanzien van de juistheid van de vermelde informatie kan door Röttgering Makelaars B.V. geen aansprakelijkheid worden aanvaard, noch kan aan de vermelde informatie enig recht worden ontleend. Deze brochure is door ons kantoor met de meeste zorg samengesteld aan de hand van de door de verkoper aan ons ter hand gestelde gegevens en tekeningen. Derhalve kunnen wij geen garanties verstrekken, noch kunnen wij op enigerlei wijze eventuele aansprakelijkheid voor deze gegevens aanvaarden.



**Röttgering  
Makelaars**